

សម្រាប់ការងារសង្គម ឯកជន និងសាធារណៈ

សម្រាប់ការងារសង្គម និងសាធារណៈ



(គោលការណ៍ ប្រកាស ក្រសួងសង្គមការងារ និង

សុខាភិបាល ក្រសួងសេដ្ឋកិច្ច និងហិរញ្ញវត្ថុ) នៃក្រសួងសុខាភិបាល

គោលការណ៍ ប្រកាស ក្រសួងសង្គមការងារ និងសុខាភិបាល



ក្រសួងសង្គមការងារ និងសុខាភិបាល



- ១១ ក្រុម ១០៨កងក្រុងស្រុកស្រែចម្រុះមេមួនស្រែកងក្រុងស្រែ ៥ អ្នកស្រ
- ១២ កងស្នងការក្រុងស្រែចម្រុះមេមួនស្រែកងក្រុងស្រែ ៣ អ្នកស្រ
- ១៣ ស្នងការកងក្រុងស្រែចម្រុះមេមួនស្រែកងក្រុងស្រែ (៥)
- ១៤ ៤០៧១១ មេមួនស្រែ ៤០៧១១ មេមួនស្រែកងក្រុងស្រែចម្រុះមេមួនស្រែ (៥)
- ១៥ ០១៥១១ មេមួនស្រែ ៤០៧១១ មេមួនស្រែកងក្រុងស្រែចម្រុះមេមួនស្រែ (៥)
- ១៦ មេមួនស្រែកងក្រុងស្រែចម្រុះមេមួនស្រែ (៤)
- ១៧ (១១៥១១-០១៥១១ មេមួនស្រែ) ៤០៧១១ មេមួនស្រែកងក្រុងស្រែចម្រុះមេមួនស្រែ (៥)
- ១៨ (១១៥១១ - ០១៥១១ មេមួនស្រែ) ៤០៧១១ មេមួនស្រែកងក្រុងស្រែចម្រុះមេមួនស្រែ ៤ អ្នកស្រ
- ១៩ ក្រុមស្រែចម្រុះ ៥ អ្នកស្រ
- ២០ ក្រុម ១០៨កងក្រុងស្រែចម្រុះមេមួនស្រែកងក្រុងស្រែ ៤ អ្នកស្រ
- ២១ ក្រុម ១០៨កងក្រុងស្រែចម្រុះមេមួនស្រែកងក្រុងស្រែ ៥ អ្នកស្រ
- ២២ ក្រុមស្រែចម្រុះមេមួនស្រែកងក្រុងស្រែចម្រុះមេមួនស្រែ ៥ អ្នកស្រ
- ២៣ ក្រុមស្រែចម្រុះមេមួនស្រែកងក្រុងស្រែចម្រុះមេមួនស្រែ ៤ អ្នកស្រ
- ២៤ ក្រុមស្រែចម្រុះមេមួនស្រែកងក្រុងស្រែចម្រុះមេមួនស្រែ ៤ អ្នកស្រ

ក្រុម

ក្រុមស្រែ



































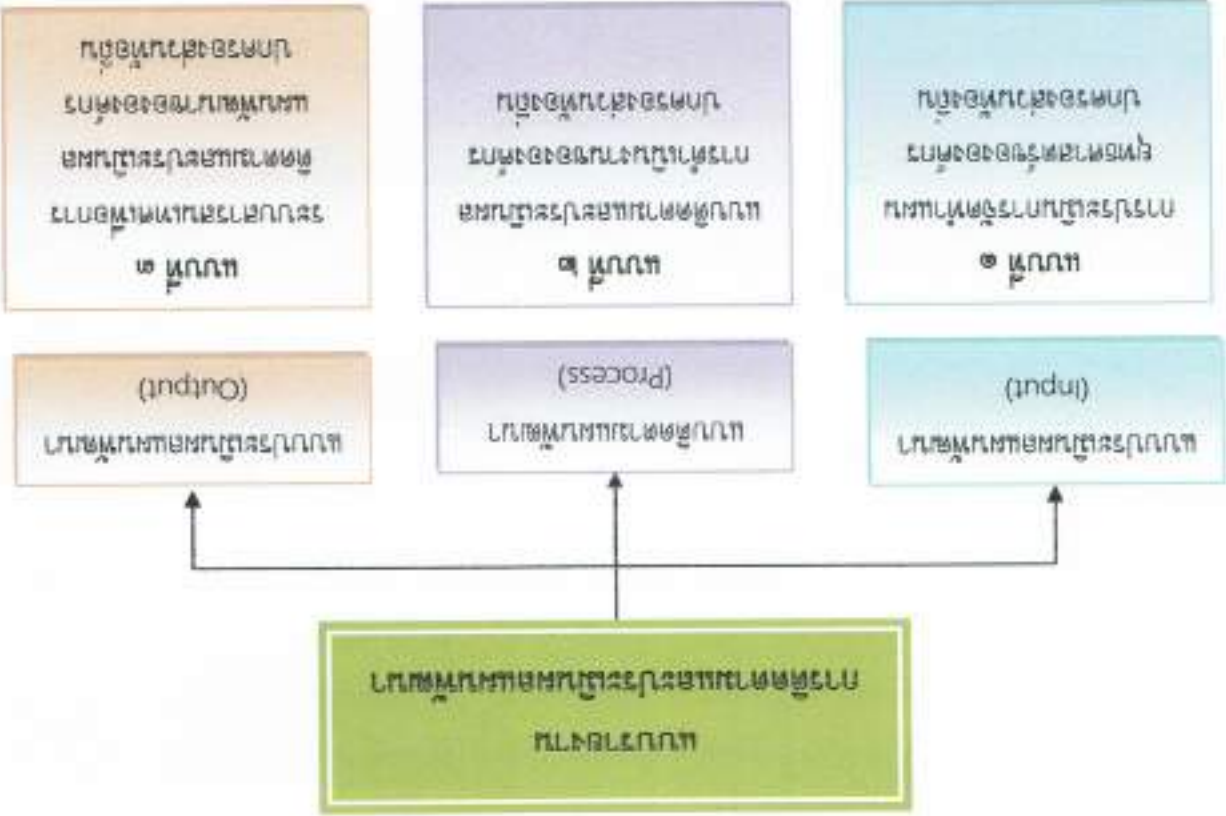
ក្រុមហ៊ុនស្តុកទំនេរ  
 របស់ខ្លួនដែលគ្រប់គ្រង  
 មធ្យោបាយនៃការងារ  
 របស់ខ្លួនជាមួយភាគីទាក់ទង



ក្រុមហ៊ុនកម្រិតប្រចាំថ្ងៃ  
 ប្រចាំថ្ងៃ

ក្រុមហ៊ុនស្តុកទំនេរ (ក្រុមហ៊ុន) ក្រុមហ៊ុនស្តុកទំនេររបស់ខ្លួន  
 របស់ខ្លួនដែលគ្រប់គ្រង របស់ខ្លួនដែលគ្រប់គ្រង របស់ខ្លួនដែលគ្រប់គ្រង  
 មធ្យោបាយនៃការងារ របស់ខ្លួនដែលគ្រប់គ្រង របស់ខ្លួនដែលគ្រប់គ្រង  
 មធ្យោបាយនៃការងារ របស់ខ្លួនដែលគ្រប់គ្រង របស់ខ្លួនដែលគ្រប់គ្រង

**តារាងប្រភេទប្រភេទប្រភេទប្រភេទ**



- ០១៩៩ ឬ (០១៩៩ ឬ ០១៩៩) ក្រុមហ៊ុនស្តុកទំនេរ របស់ខ្លួនដែលគ្រប់គ្រង ៣
- ០១៩៩ ឬ ក្រុមហ៊ុនស្តុកទំនេរ របស់ខ្លួនដែលគ្រប់គ្រង ២
- ០១៩៩ ឬ ឬ ៣ ក្រុមហ៊ុនស្តុកទំនេរ របស់ខ្លួនដែលគ្រប់គ្រង ១

ក្រុមហ៊ុនស្តុកទំនេរ ក្រុមហ៊ុនស្តុកទំនេរ របស់ខ្លួនដែលគ្រប់គ្រង មធ្យោបាយនៃការងារ របស់ខ្លួនដែលគ្រប់គ្រង  
 ប្រចាំថ្ងៃ



































# ប្រកាស

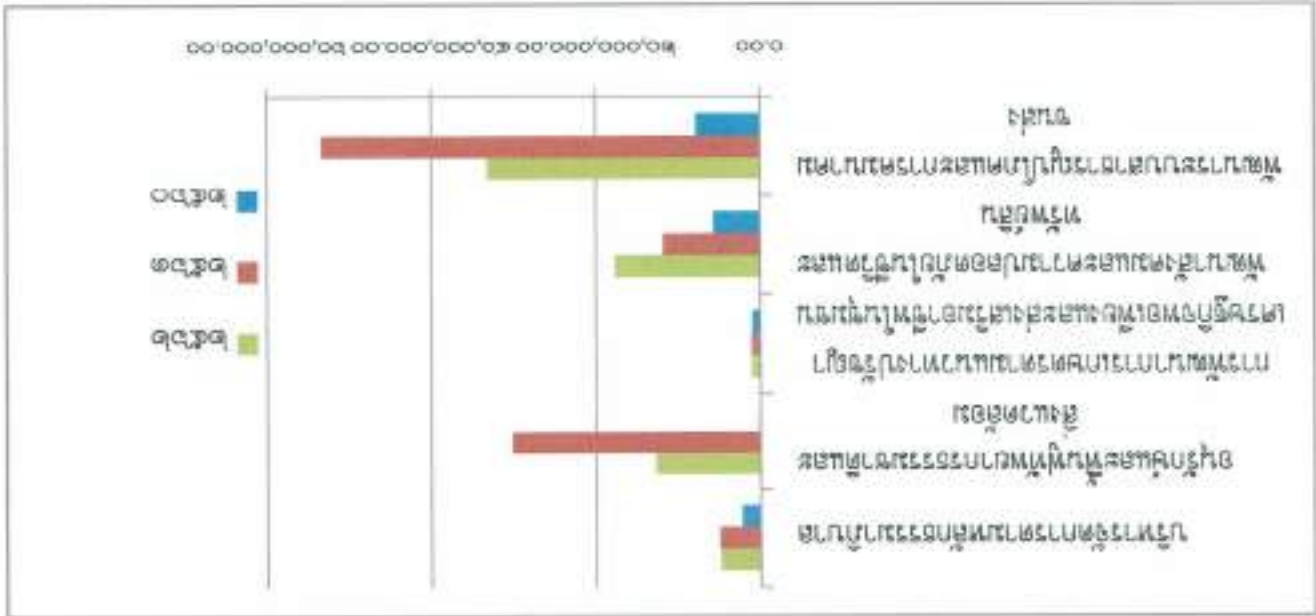




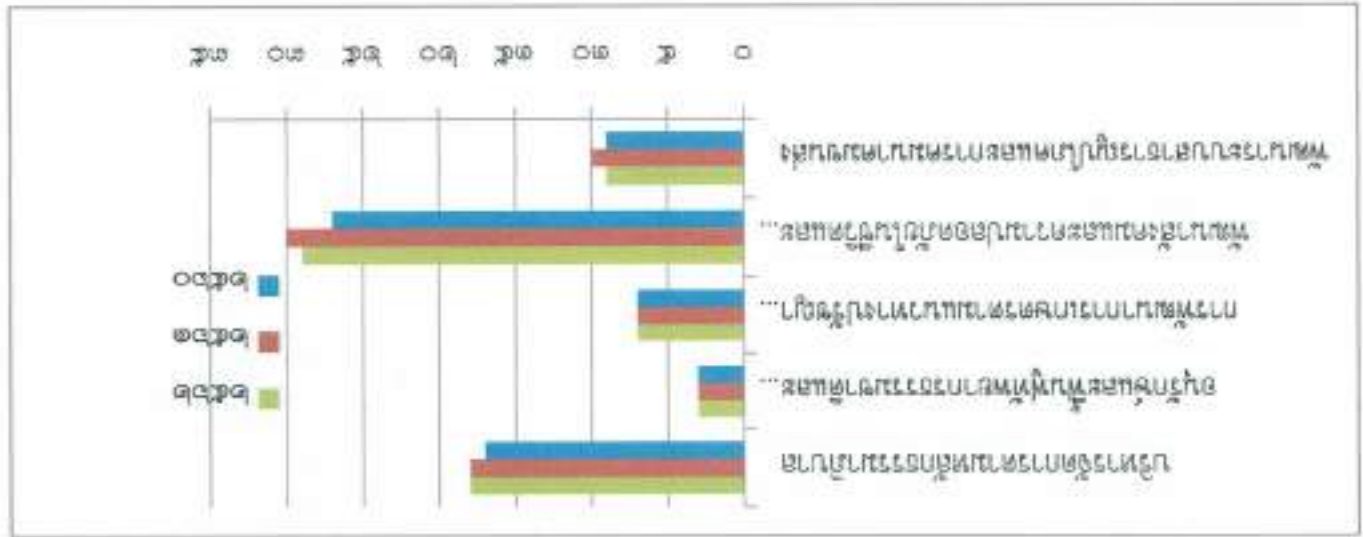
០០'១២៧'៣៦៧'៦៤	១១	០០'១២៧'១០១'៧០៧	១១	០០'០២១'១០៦'១១៧	១១	រតន
០០'១២៧'៣៦៧'៦៤	១១	០០'១២៧'១០១'៧០៧	១១	០០'០២១'១០៦'១១៧	១១	មហេសី ដើមរតនរតនរតនរតនរតនរតន
០០'០០០'០២៧'១១៧	១១	០០'០០០'០២៧'១១៧	១១	០០'០០០'០២៧'១១៧	១១	រតនរតនរតនរតនរតនរតន
០០'០០០'០២៧'១១៧	១១	០០'០០០'០២៧'១១៧	១១	០០'០០០'០២៧'១១៧	១១	រតនរតន រតនរតនរតនរតនរតនរតន
០០'០០០'០២៧'១១៧	១១	០០'០០០'០២៧'១១៧	១១	០០'០០០'០២៧'១១៧	១១	រតនរតន រតនរតនរតនរតនរតនរតន
០០'០០០'០២៧'១១៧	១១	០០'០០០'០២៧'១១៧	១១	០០'០០០'០២៧'១១៧	១១	រតនរតន រតនរតនរតនរតនរតនរតន
រតនរតនរតន	រតនរតន	រតនរតនរតន	រតនរតន	រតនរតនរតន	រតនរតន	ផ្ទៃដីសរុប
១១១១	១១១១	១១១១	១១១១	១១១១	១១១១	

(១១១១-១១១១ ម.ម) ឬ ៣ ហិកតា  
 ១១១១ ម.ម រតនរតន ៣ ហិកតា (១១១១-១១១១ ម.ម) ឬ ៣ ហិកតា  
 ហិកតា ឬ ៣ ហិកតា  
 រតនរតន រតនរតនរតនរតនរតនរតន រតនរតនរតនរតនរតនរតនរតន  
 រតនរតនរតនរតនរតនរតនរតន រតនរតនរតនរតនរតនរតនរតន  
 ១១១១ ម.ម រតនរតនរតនរតនរតនរតនរតនរតនរតនរតនរតនរតនរតន  
 រតន (១១១១-១១១១ ម.ម) ឬ ៣ ហិកតា  
 រតនរតនរតនរតនរតនរតនរតនរតនរតនរតនរតនរតន

រតនរតនរតន



រូបមេដេតង់ក្រសួងកសិកម្ម  
 ៧ ៖ កម្រិតគម្រោងសង្គមសេដ្ឋកិច្ចបច្ចេកទេសស្រុក

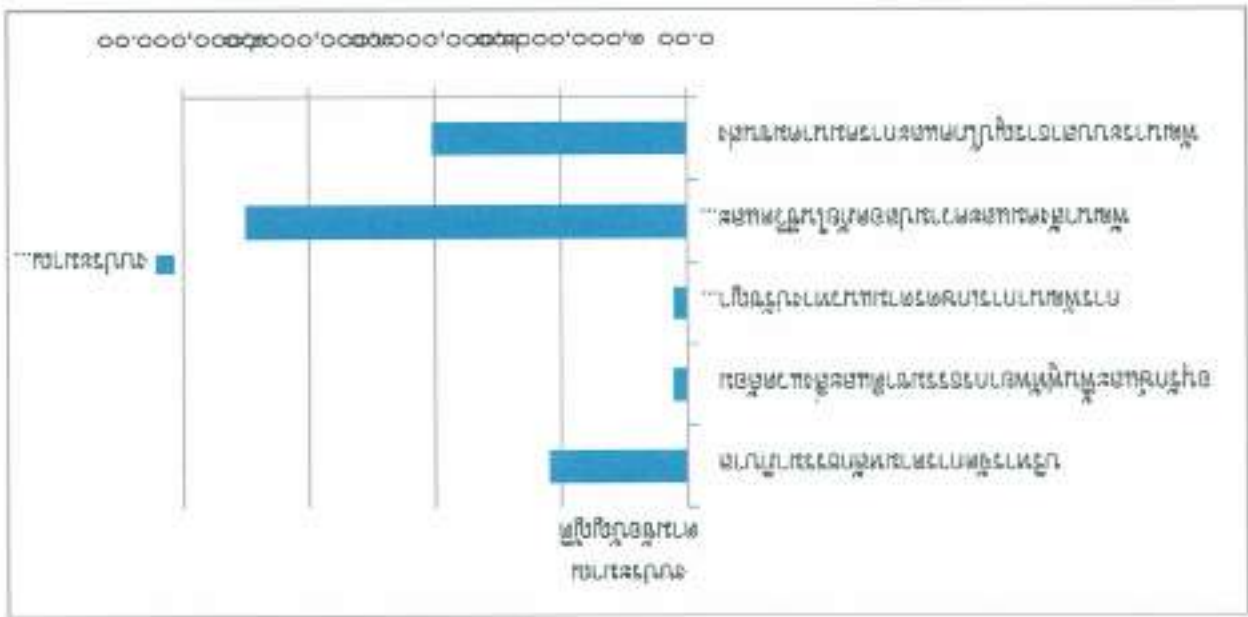


រូបមេដេតង់ក្រសួងកសិកម្ម  
 ៧ ៖ កម្រិតគម្រោងសង្គមសេដ្ឋកិច្ចបច្ចេកទេសស្រុក

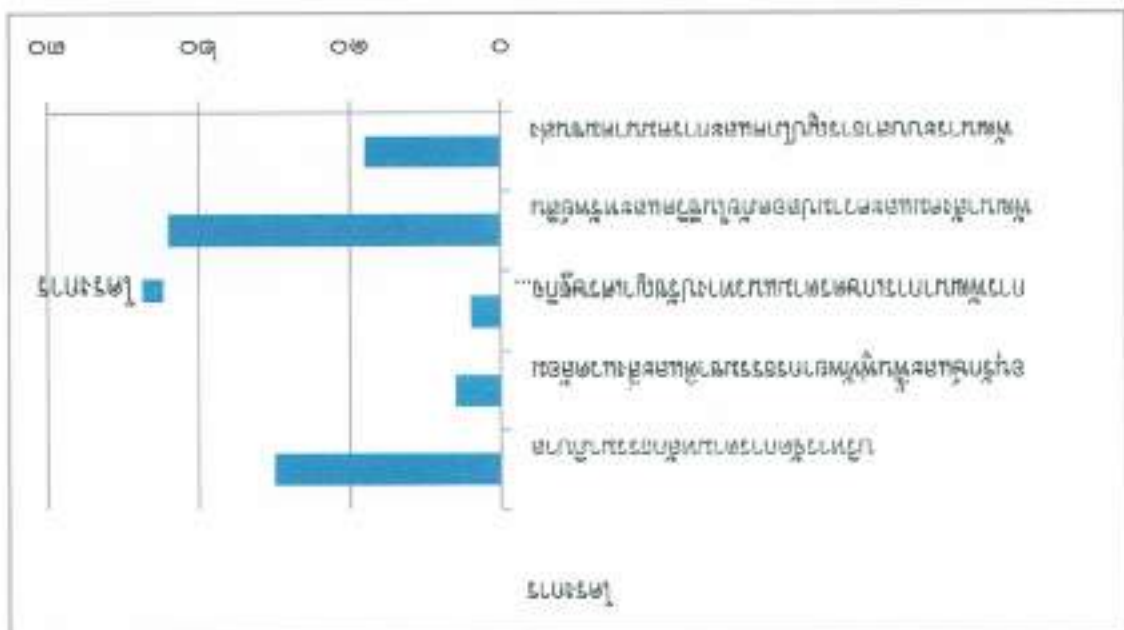
០០'២១៥'២១២'៤	៣២	ក្រសួង
០០'០១២'២១០'២	២៧	មហាសាលាវិទ្យាល័យស្រីសោភ័ណភ្នំពេញ
០០'០១១'២១២'២	២	ក្រុមប្រឹក្សាភិបាលស្ថាប័នស្រីសោភ័ណភ្នំពេញ
០០'០០០'០២២	១	ក្រសួង ក្រុមប្រឹក្សាភិបាលស្ថាប័នស្រីសោភ័ណភ្នំពេញ
០០'២២២'៤០២'២	១១	ក្រុមប្រឹក្សាភិបាលស្ថាប័នស្រីសោភ័ណភ្នំពេញ
០០'០០០'១១០'៤	២	ក្រុមប្រឹក្សាភិបាលស្ថាប័នស្រីសោភ័ណភ្នំពេញ
<b>ស្ថាប័នស្រីសោភ័ណភ្នំពេញ</b>	<b>ស្ថាប័នស្រីសោភ័ណភ្នំពេញ</b>	<b>ក្រុមប្រឹក្សាភិបាលស្ថាប័នស្រីសោភ័ណភ្នំពេញ</b>

ក្រុមប្រឹក្សាភិបាលស្ថាប័នស្រីសោភ័ណភ្នំពេញ លេខ ០០'២១៥'២១២'៤ ក្រសួង ស្ថាប័នស្រីសោភ័ណភ្នំពេញ លេខ ០០'០១២'២១០'២ មហាសាលាវិទ្យាល័យស្រីសោភ័ណភ្នំពេញ លេខ ០០'០១១'២១២'២ ក្រុមប្រឹក្សាភិបាលស្ថាប័នស្រីសោភ័ណភ្នំពេញ លេខ ០០'០០០'០២២ ក្រសួង លេខ ០០'២២២'៤០២'២ ក្រុមប្រឹក្សាភិបាលស្ថាប័នស្រីសោភ័ណភ្នំពេញ លេខ ០០'០០០'១១០'៤ ក្រុមប្រឹក្សាភិបាលស្ថាប័នស្រីសោភ័ណភ្នំពេញ





រូបមេដទង់កងកណ្តាលកម្ពុជា  
 កងកណ្តាលកម្ពុជា និង កងកណ្តាលកម្ពុជា



រូបមេដទង់កងកណ្តាលកម្ពុជា  
 កងកណ្តាលកម្ពុជា និង កងកណ្តាលកម្ពុជា















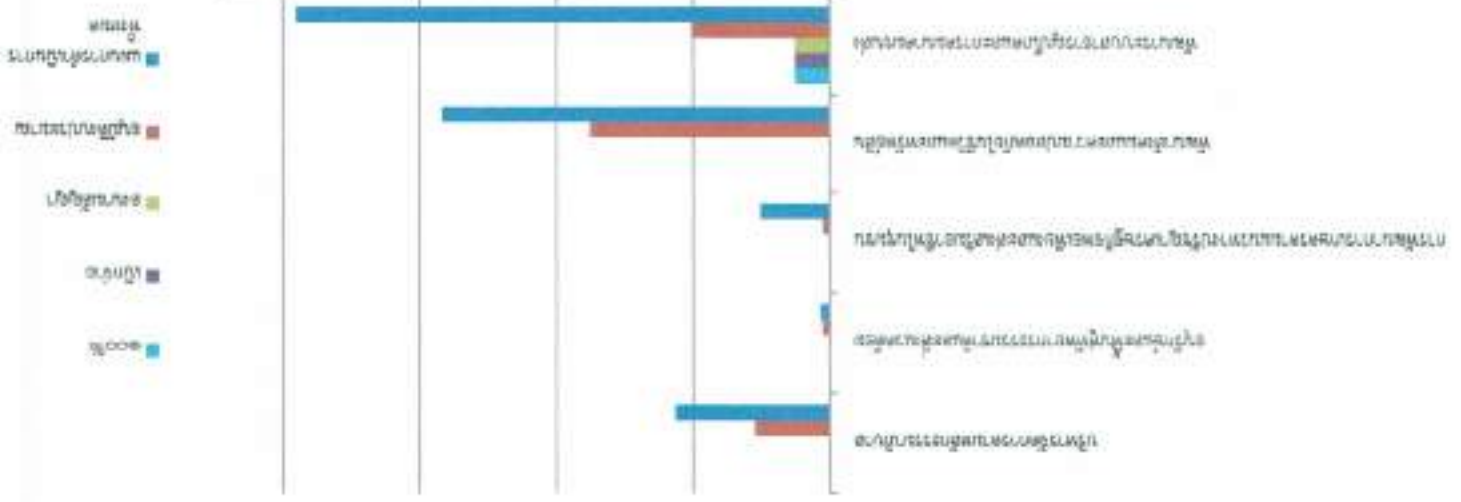




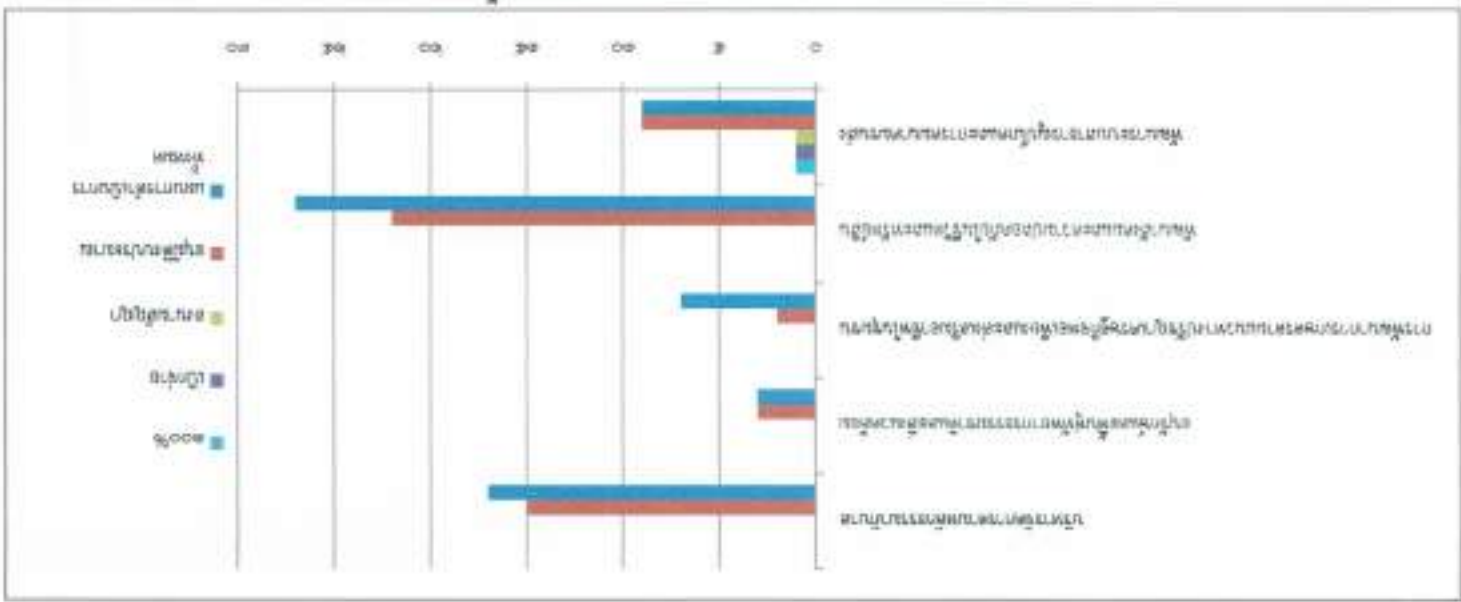




០០០០០០០០០០០ ០០០០០០០០០០០ ០០០០០០០០០០០ ០០០០០០០០០០០ ០០០



**រូបមន្តដេញតម្លៃសេវាសង្គម**  
**កម្មវិធីសេវាសង្គម សេវាសង្គមស្របច្បាប់**



**រូបមន្តដេញតម្លៃសេវាសង្គមកម្មវិធីសេវាសង្គម សេវាសង្គមស្របច្បាប់**

រូបមន្តដេញតម្លៃសេវាសង្គម កម្មវិធីសេវាសង្គម សេវាសង្គមស្របច្បាប់ កម្មវិធីសេវាសង្គម សេវាសង្គមស្របច្បាប់	កម្មវិធីសេវាសង្គម សេវាសង្គមស្របច្បាប់ កម្មវិធីសេវាសង្គម សេវាសង្គមស្របច្បាប់	០០'០០០'០០០	១០០០០០០ មន្ត្រីសេវាសង្គម	កម្មវិធីសេវាសង្គម សេវាសង្គមស្របច្បាប់ កម្មវិធីសេវាសង្គម សេវាសង្គមស្របច្បាប់	មន្ត្រីសេវាសង្គម សេវាសង្គមស្របច្បាប់	០០០
សម្រាប់	មន្ត្រីសេវាសង្គម សេវាសង្គមស្របច្បាប់	កម្មវិធីសេវាសង្គម សេវាសង្គមស្របច្បាប់	កម្មវិធីសេវាសង្គម សេវាសង្គមស្របច្បាប់	សេវាសង្គមស្របច្បាប់	រូបមន្តដេញតម្លៃសេវាសង្គម	០

Handwritten notes and stamps at the top left corner, including a blue stamp and some illegible text.

លោកជំទាវ ហ៊ុន សែន ប្រធានក្រុមប្រឹក្សាភិបាល  
(លោក ប្រតិភូប្រធាន)

ហ៊ុន សែន



ទទួលបាន ០៦ ក្រុម ៣ ឈាន

ក្រុមប្រឹក្សាភិបាលក្រសួងព្រះបរមរាជវាំង

ក្រុមប្រឹក្សាភិបាលក្រសួងព្រះបរមរាជវាំង បានជ្រើសរើសឈ្មោះ លោកជំទាវ ហ៊ុន សែន ជាប្រធានក្រុមប្រឹក្សាភិបាលក្រសួងព្រះបរមរាជវាំង ក្នុង លក្ខណៈស្មោះត្រង់ និង ចម្រើនជាតិ ដើម្បីត្រូវបាន គាំទ្រដោយប្រជាជនកម្ពុជា និង ប្រជាជនបរទេស ក្នុង ការ គាំទ្រ និង គ្រប់គ្រង ក្រសួងព្រះបរមរាជវាំង ក្នុង រយៈពេល ១០ ឆ្នាំ បន្តិចបន្តួច រហូតដល់ ឆ្នាំ ២០២៣ ។

ក្រុមប្រឹក្សាភិបាលក្រសួងព្រះបរមរាជវាំង បានជ្រើសរើសឈ្មោះ លោកជំទាវ ហ៊ុន សែន ជាប្រធានក្រុមប្រឹក្សាភិបាលក្រសួងព្រះបរមរាជវាំង ក្នុង លក្ខណៈស្មោះត្រង់ និង ចម្រើនជាតិ ដើម្បីត្រូវបាន គាំទ្រដោយប្រជាជនកម្ពុជា និង ប្រជាជនបរទេស ក្នុង ការ គាំទ្រ និង គ្រប់គ្រង ក្រសួងព្រះបរមរាជវាំង ក្នុង រយៈពេល ១០ ឆ្នាំ បន្តិចបន្តួច រហូតដល់ ឆ្នាំ ២០២៣ ។

លោកជំទាវ ហ៊ុន សែន





